

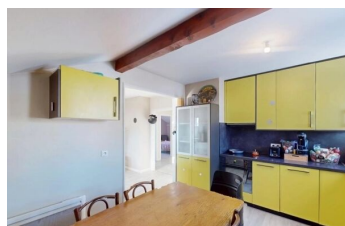
VOTRE CONTACT
LOCATELLI Marlène
Tél. : 03 81 38 96 08
marlene@imologi.fr
www.imologi.fr
4 rue de la Gare
25300 PONTARLIER

IMOLOGI
Offre de : Vente
Référence : EA2263
Date de l'annonce : 05/01/2026

Un Petit Bijoux à Pontarlier avec Jardin et Garages - 233 000 €

Exclusivité & Coup de coeur

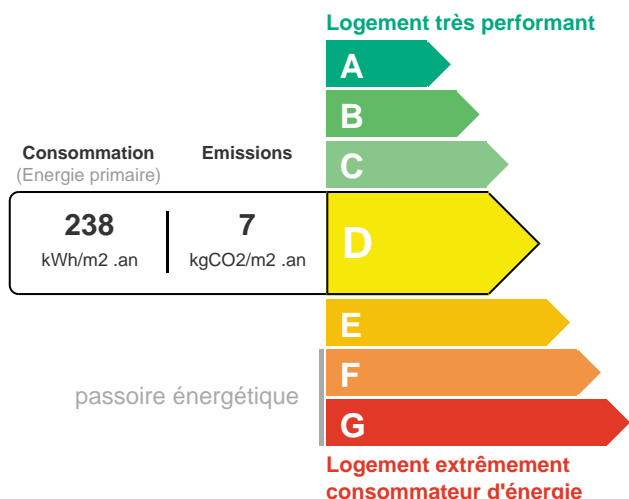
25300 Pontarlier



DESCRIPTION

Appartement T4 de Standing au coeur d'un Quartier Prisé avec terrain. Imaginez-vous dans un appartement spacieux et lumineux de 85,94 m², situé au 1er étage d'un immeuble de standing. Cet appartement T4, rénové en 2000, vous offre un cadre de vie exceptionnel, alliant confort et modernité. Dès votre entrée, vous serez séduit par le vaste séjour de 12 m², baigné de lumière grâce à ses ouvertures bois/aluminium et sa vue dégagée. La hauteur sous plafond de 2,46 s'ajoute une touche de grandeur à cet espace de vie. La cuisine, indépendante et aménagée, est équipée de tout le nécessaire pour préparer vos repas dans les meilleures conditions. Cet appartement comprend trois chambres confortables, idéales pour accueillir votre famille ou recevoir vos invités. La salle de bains, moderne et fonctionnelle, ainsi que le WC indépendant, garantissent votre intimité et votre confort au quotidien. Profitez également d'un balcon de 3 m², parfait pour savourer un café le matin ou un apéritif en soirée, tout en admirant la vue dégagée. Un jardin privatif de 314m² environ complète ce tableau idyllique, offrant un espace vert où vous pourrez vous détendre et profiter de la nature. Le chauffage individuel assure une température agréable tout au long de l'année, tandis que les portes à double vitrage garantissent une isolation optimale. L'exposition sud-ouest de l'appartement vous offre une luminosité naturelle tout au long de la journée. À l'extérieur, deux places de stationnement vous attendent, ainsi qu'un cabanon facilitant vos allées et venues. possibilité d'y instaurer un poêle par un conduit de cheminée indépendant. Les parties communes, en bon état, ajoutent une touche de charme à cet ensemble immobilier. À proximité, vous trouverez plusieurs commodités pratiques. À seulement 5 minutes à pied, vous avez accès à une maternelle, une école élémentaire, un restaurant et un arrêt de bus. En 10 minutes à pied, vous pouvez vous promener dans un parc ou un jardin. En 5 minutes en voiture, vous rejoignez plusieurs crèches, collèges, un hôpital et plusieurs médecins généralistes. Une alimentation générale se trouve à 15 minutes à pied.

DPE / GES



INFORMATIONS

Surface habitable : 85 m²
Nb pièce(s) : 4
Nb salle de bain : 1
Année de construction : 1976
Nb chambre(s) : 3

Nb stationnement : 2
Type de stationnement : Extérieur
Numéro de mandat : 162
Cuisine : Séparée
Jardin privatif
Balcon

HONORAIRES

Honoraires à la charge du vendeur
Nombre de lots : 14
Charges copropriété : 3 €

ESTIMATION DES COÛTS ANNUELS D'ÉNERGIE

Entre 1570 € et 2180 € par an - Date de l'estimation : 2021

VOTRE AGENCE

Imologi - 4 rue de la Gare 25300 Pontarlier - Tél : 03 81 38 96 08 - Mail : contact@imologi25.fr